



SAINT-GREGOIRE

## RÉUNION D'INFORMATION

Niveau Terminale

Lundi 25 Septembre 2023

## Points abordés



- 1 - La classe de terminale
- 2 - Le baccalauréat
- 3 - Orientation



## LA CLASSE DE TERMINALE

## Enseignements communs



| Enseignements communs          | Horaire élève  |
|--------------------------------|----------------|
| Philosophie                    | 4 h            |
| Histoire-Géographie            | 3 h            |
| LVA et LVB                     | 4 h            |
| Education physique et sportive | 2 h            |
| Enseignement scientifique      | 2 h            |
| Enseignement moral et civique  | 0 h 30         |
| <b>Total :</b>                 | <b>15 h 30</b> |

## Enseignements de spécialité



| Enseignements de spécialité : 2 au choix                       | Horaire élève |
|--|---------------|
| Histoire-Géographie, géopolitique et sciences politiques       | 6 h           |
| Humanités, littérature et philosophie                          | 6 h           |
| Langue, littérature et culture étrangère (anglais ou espagnol) | 6 h           |
| Mathématiques  | 6 h           |
| Physique-chimie  | 6 h           |
| Sciences de la vie et de la Terre                              | 6 h           |
| Sciences économiques et sociales                               | 6 h           |

## Enseignements de spécialité

| Les choix de nos élèves |          | Tle Rouge | Tle Verte | Tle Bleue |
|-------------------------|----------|-----------|-----------|-----------|
| Maths                   | Physique | 30        | 8         |           |
| Physique                | S.V.T    |           | 6         |           |
| Maths                   | S.V.T    |           | 4         |           |
|                         |          |           |           |           |
| S.E.S                   | HGGSP    |           |           | 14        |
| S.E.S                   | LLCE     |           | 5         |           |
| S.E.S                   | Maths    |           | 8         |           |
| Maths                   | HGGSP    |           |           |           |
| Maths                   | LLCE     |           |           |           |
|                         |          |           |           |           |
| HGGSP                   | HLP      |           |           | 5         |
| LLCE                    | HGGSP    |           | 1         | 8         |
| LLCE                    | HLP      |           |           | 4         |
| LLCE                    | Physique |           |           |           |
| LLCE                    | S.V.T    |           |           |           |

## Options facultatives

| Options facultatives                         | Horaire élève |
|--|---------------|
| Droit et grands enjeux du monde contemporain | 3 h           |
| Mathématiques expertes                       | 3 h           |
| Mathématiques complémentaires                | 3 h           |
|  |               |
| Section européenne Anglais / SVT             | 2 h           |
| Section européenne Allemand / Maths          | 2 h           |
| LCA Latin                                    | 2 h           |
| Chinois                                      | 2 h           |

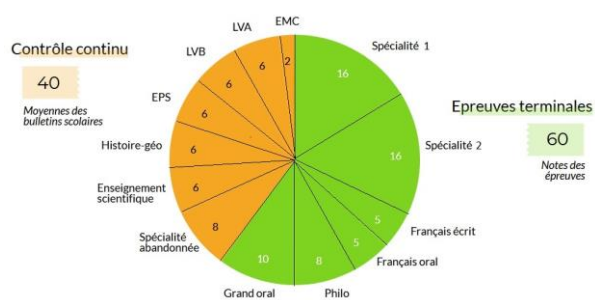
## Organisation pédagogique

- > Deux écrits blancs de Philosophie (décembre et mai)
- > Deux bacs blancs dans les spécialités (janvier et avril)
- > Un grand oral blanc (juin)



# LE BACCALAURÉAT

## Coefficients



## Contrôle continu

|                                   | Voie générale |           |             |
|-----------------------------------|---------------|-----------|-------------|
|                                   | Première      | Terminale | Total cycle |
| Enseignement de spécialité de 1re | 8             |           | 8           |
| Histoire-géographie               | 3             | 3         | 6           |
| Langue vivante A                  | 3             | 3         | 6           |
| Langue vivante B                  | 3             | 3         | 6           |
| Enseignement scientifique         | 3             | 3         | 6           |
| Éducation physique et sportive    |               | 6         | 6           |
| Enseignement moral et civique     | 1             | 1         | 2           |
| <b>Total</b>                      | <b>21</b>     | <b>19</b> | <b>40</b>   |

Option de première : + 2 coeff.  
Option de terminale : + 2 coeff.

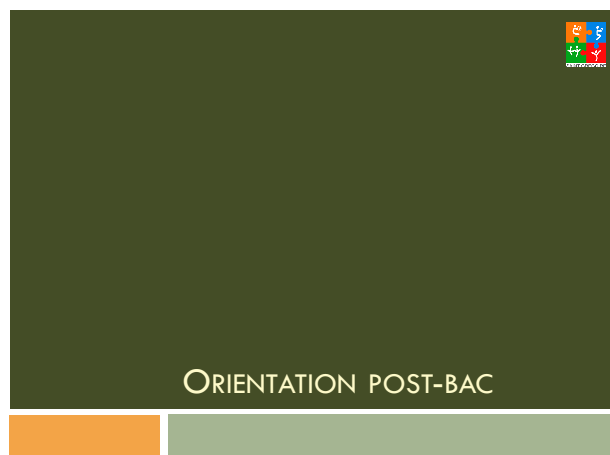
## Épreuves finales

| Jun 2024                         | durée       |
|----------------------------------|-------------|
| Philosophie                      | 4 h         |
| Deux enseignements de spécialité | 3h30 ou 4 h |
| Grand oral                       | 20 min      |

## Grand oral



- **Premier temps : présentation d'une question (10 minutes)**  
Le candidat présente au jury deux questions. Ces questions portent sur l'un ou les deux enseignements de spécialité. Le jury choisit une des deux questions. Le candidat dispose de 20 minutes de préparation. Le candidat explique pourquoi il a choisi de préparer cette question puis il la développe et y répond.
- **Deuxième temps : échange avec le candidat (10 minutes)**  
Le jury interroge le candidat pour l'amener à préciser et à approfondir sa pensée. Il évalue ainsi la solidité des connaissances et les capacités argumentatives du candidat.



## Où se renseigner ?



- Site de l'Onisep : [www.onisep.fr](http://www.onisep.fr)
- Salon Studyrama :
  - Grandes écoles Art, Numérique, Santé, Tourisme : 14 octobre 2023
  - Etudes supérieures : 25 novembre 2023
 Centre de congrès Vinci – Tours
- Forum de l'orientation : janvier 2024  
Parc des Expositions de Tours
- Journées portes-ouvertes

## PARCOURSUP



- Plateforme nationale de préinscription en première année de l'enseignement supérieur en France.



- Réunion d'information le lundi 15 janvier 2024

## PARCOURSUP



*Dates 2023-2024 non connues à ce jour*

- 18 janvier au 9 mars 2023 : phase d'inscription et formulation des vœux
- 9 mars au 6 avril 2023 : finalisation du dossier
- 1er juin au 13 juillet 2023 : phase d'admission principale.